

なぜ今、USEDなのか？



USEDを拡張する  
進化型古着屋“森”

EXPANSION REVIEW

SNS&WEB STORE

-  official instagram  
@mori.market\_official
-  RE:CIRCLE instagram  
@mori\_recircleproject
-  used&vintage instagram  
@mori\_vintage\_
-  official Twitter  
@mori\_market
-  official facebook  
@Usedを拡張する進化型古着屋“森”
-  official web store  
<https://mori-store.net/>

ACCESS



〒530-0015 大阪府大阪市北区中崎西2丁目4-20  
チェルソーマーケット内 進化型古着屋 森

営業時間12:00~20:30  
TEL06-6377-1835  
mail-info@mori.market  
<https://mori.market/>



COVER ART/Daijiro Hama



Culture is me

私は毎日変化する。年月を重ねることは衰退ではない。  
人も服も拡張し進化する。カルチャーは私。



model: CHRISTOPHER FRYMAN/MITSUKO INAO/YOHEY/FUDDY/ITOSHI NAOTOME/CHIBUKURO SANBO/\_oo214/  
photo: YUKI KONO

Play カルチャーを遊ぶ

あの頃の記憶をイマに表現



MAX WEIGHT JERSEY

生地は編たて、染色、裁断、縫製、プリント、仕上げまでの工程をすべて国内で行ったアイテム。  
綿100%の10番空紡糸を使用した、ヘビーウェイトな生地。流行とは無縁の、時代を超えて愛用  
できるタフで頑丈でありながら実用性にも優れている“HEAVY DUTY”なアイテム。



ヘビーウェイトのTシャツと言えばアメリカ製が一般的だが、裁断、縫製、プリント、仕上げまでの  
全工程を莫大(メリヤス)産業が古くから盛んな東京都墨田区周辺の職人の手で生み出される。

FAGEND

1980年代、ファッションはセオリーという鎖を  
脱ぎ捨て、先人のバンク精神を受け継いだか  
のように「個性の自由」を表現するものと  
して、高熱を放っていた。私たちが例に漏れず  
その熱に侵された一人だ。80年代をファッ  
ションのモチーフやディティールとして切り取る  
のではなく「熱感」を表現したいという想いから  
FAGENDは始動した。



curiosity

尽きることなく私たちが突き動かす続ける、  
「好奇心」を表現するブランド。第一弾は、孤高  
の天才科学者「ニコラ・テスラ」を題材に3つ  
のデザインをリリースした。



熱狂した「ムーブメント」を再燃



LONSDALE

1960年に設立されたロンドンのボクシングブランド「LONSDALE」  
を、フロッキープリントで別注し、当時のオリジナルデザインに近い形  
で復刻。



Ready Steady Go!

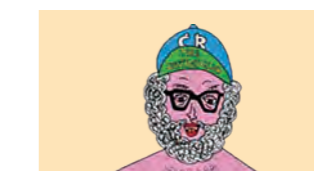
90年代にモッズムーブメントを席巻した伝説のカリスマショップ  
「Ready Steady Go!」もリバイバル。日本のストリートカルチャーを  
語るに欠かせないショップ。

様々な「アート」「カルチャー」と共創



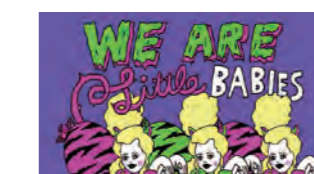
Daijiro Hama

アーティスト・Daijiro Hamaをゲストに迎え、作品を展示・  
販売。森で購入された古着や持ち込みの服に、その場で作  
品のプリントやペイントを行った。



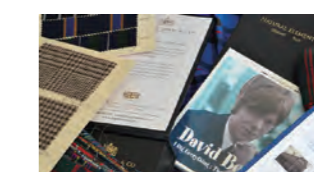
chi-bee

雑誌GO OUT等でお馴染みのイラストレーター、Takeが  
描き出すドローイングから「FUN」で「Edge」のきたアイテム  
を作り出すブランドである「Chi-Bee」のPOP UP SHOPを  
開催。



WE ARE LITTLE BABIES

原宿のVINTAGE SHOP「PUNK CAKE」のPOP UPイベント  
「WE ARE LITTLE BABIES」を開催。ヤナギダマサミ、イシ  
バシキ、NO PANTIESなど豪華クリエイターが参加。



ANARCHIST TAYLOR

福岡のセレクトショップEVERGREYが提案する、  
“ANARCHIST TAYLOR”を開催。既存のスーツやセットア  
ップの概念にとらわれず、自由な発想や好きなテイストで、  
スペシャルな生地を選ぶオーダー会となった。

POP UP SHOP

Mash ups Market/ALLYOURS/chi-bee/H.A.L.U./FORCE A BETTER/たつのレーザ/ORDINARY FITS/花藤 FLOWER  
SHOP/PUNK CAKE/MASAMI YANAGIDA/NO PANTIES/AKI ISHIBASHI/Good Fun/合同会社TSUNOKAWAFARM/KUROFINE  
京都紋付/E.SOCO/EVERGREY/frankygrow/arerefroufrou de sucre/kouitten/bavard-cadeau/riteco/京都女子大学生  
生活デザイン研究所エシカルファッション研究会/Aquvii/flights/YAGA/FAIS/GALLERIE/vou/SHIT-U-ATION

FOOD EVENT

sour/ますだえこ(レモンサワーファンクラブ)/POMME  
L'IMINAL OSAKA/ミヤタツヨシ/CM SMOOTH/梅乃庵  
(奈良)/ボン太青果(能勢)/向井珍味堂(平野)/仲谷商店  
(鶴橋)/スナック来夢人/任生モクレン

ART/EXHIBITION

カジカジ/wish less/Rob Kidney/濱口 健  
/Daijiro Hama/NAOYA ISAYAMA/中村  
muchoよしてる/HNS (ホーリー似顔絵サー  
ビス)/グッチ/5el